

Technical drawing of a rectangular label with dimensions and text layout. The overall dimensions are 30 (width) and 20 (height). The label features a dashed border and contains the following text elements:

- Top Left:** "pokój nr 123" (Room no. 123)
- Center:** "opis1" (Description 1) and "opis2" (Description 2)
- Bottom Left:** "Nazwisko 1" (Surname 1) and "Nazwisko 2" (Surname 2)
- Bottom Right:** "Nazwisko 3" (Surname 3) and "Nazwisko 4" (Surname 4)

Dimensions and margins are indicated by numbers and dashed lines:

- Top margin: 2
- Left margin: 2
- Right margin: 2
- Bottom margin: 2
- Internal vertical spacing: 26 (top section), 4 (between sections), 4 (between sections), 4 (bottom section)
- Internal horizontal spacing: 12 (between columns)

kolor tła: NCS S2565-R80B,

««« Partner Kalender

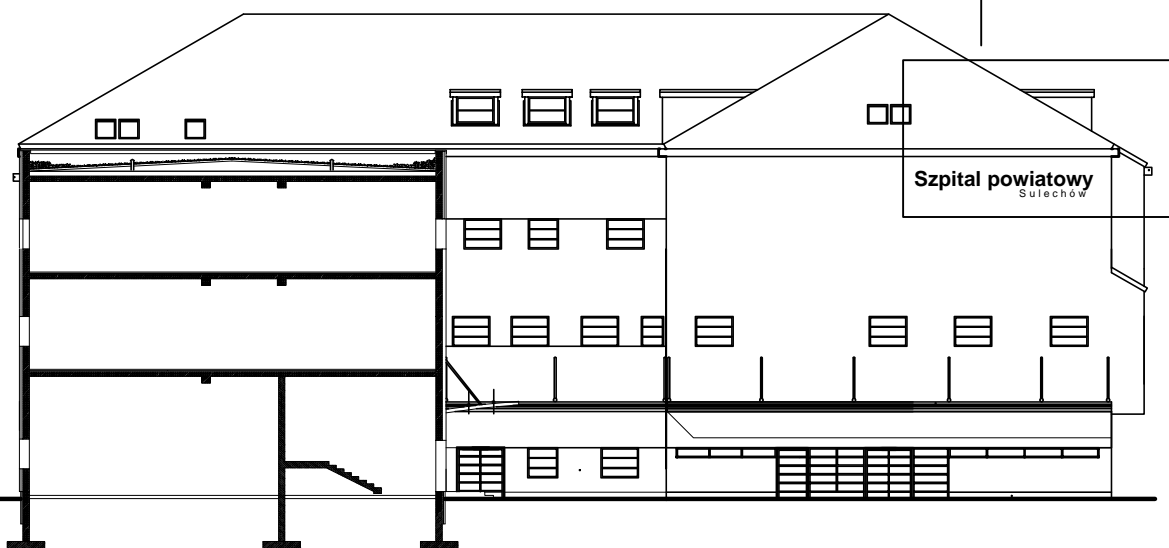
Dział marketingu 202

 Azienda Ospedaliera Ospedale Niguarda Ca' Grande	
Sala Cesi	←
Radiologia	←
Particolatori di Pronto Soccorso	←
Pronto Soccorso Pediatrico	←
 Sala Attesa	 Ristorante →


[illegible]

A rectangle with a width of 160 and a height of 150. The rectangle is divided into a grid of 10 columns and 8 rows of smaller rectangles. The width of 160 is indicated by a dimension line at the bottom, and the height of 150 is indicated by a dimension line on the right side.

Szpital powiatowy
Sulechów



Niniejszy rysunek stanowi załącznik do: Biura Projektowego ZEGESTA. Kopalownia, wykorzystywane zgodnie z: planem zagospodarowania zabudowania (Lubuska ul. Prawie Sutorzom 1) prawom pokreślonym DS.U. nr 2 z 1998 r.

Biuro Projektowe 		ZEGESTA BIURO PROJEKTOWE ul. Włobowskiego 29/2, 51-627 Wrocław tel. +48 71 348 75 89 fax +48 71 348 26 91 e-mail: zegesta@op.pl		Starostwo Powiatowe 65-057 Zielona Góra, ul. Podgórna 5	
Projekt		Szpital Powiatowy W SULECHOWIE ul. Zwycięzów 1			
BRANŻA PROJEKTANT: arch. mgr inż. Andrzej Chrzaniowski OPRACOWAŁ: BRANŻA PROJEKTANT: --- OPRACOWAŁ: BRANŻA PROJEKTANT: --- OPRACOWAŁ: BRANŻA PROJEKTANT: --- OPRACOWAŁ: BRANŻA PROJEKTANT: mgr inż. Krzysztof Moga OPRACOWAŁ: mgr inż. Barbara Łątko, mgr inż. Przemysław Słochowski, mgr inż. Magdalena Kozłowska		ARCHITEKTURA NR UPR. PROJ. POPSIS DS-0122 Alina Zędzibska, Lucja Guzda KONSTRUKCJA NR UPR. PROJ. POPSIS SPRAWDZAJĄCY: --- INSTALACJE SANITARNE NR UPR. PROJ. POPSIS SPRAWDZAJĄCY: --- INSTALACJE ELEKTRYCZNE NR UPR. PROJ. POPSIS SPRAWDZAJĄCY: mgr inż. Waldemar Piękoski 473/87/UW mgr inż. Barbara Łątko, mgr inż. Przemysław Słochowski, mgr inż. Magdalena Kozłowska			
SPRAWDZAJĄCY: arch. mgr inż. Beata Węsik DS-0769		NR UPR. PROJ. POPSIS DS-0769		SPRAWDZAJĄCY: NR UPR. PROJ. POPSIS	
Data 19.07.2007		Projekt 1:100		Data 19.07.2007	
Tytuł rys.		Tytuł rys.		Tytuł rys.	
-		DETAL INFORMACJI WIZUALNEJ		-	